

# 17. BEDRIJVENTERREIN VERHEULSWEIDE

## Korte karakteristiek

Het bedrijventerrein Verheulswede (1950-1990) wordt begrensd door de A18, de Oude IJssel, de spoorlijn Doetinchem-Arnhem en de Terborgseweg en is het grootste en meest groene bedrijventerrein binnen de gemeente.

De groene hoofdstructuur van het bedrijventerrein wordt gedragen door de brede groenzone met bomenrij langs de recentelijk aangelegde Bedrijvenweg met een aantakking naar de Oostelijke Randweg. Haaks op de Bedrijvenweg ligt een andere robuuste groenzone bestaande uit drie vijvers die onderling via een smalle waterloop met elkaar en het buitengebied in verbinding staan. Dit betreft een **oude rivierarm** van de Oude IJssel die bij de uitleg van het bedrijventerrein is ingepast. Binnen het groenbeleid is het geheel bedoeld als 'ecologische bypass' voor de Oude IJssel, waarbij de vijverzone en de brede natuurlijk ingerichte groenzone langs de Bedrijvenweg richting de Oude IJssel een lokale ecologische verbindingzone moeten vormen ('het Ecolint'). Als gevolg van diverse ontwikkelingen op het bedrijventerrein staat deze functie overigens danig onder druk. In aanvulling op genoemde groenzones vormen het groen evenwijdig aan de spoorlijn en A18 tezamen met doorgaande bomenstructuren langs de diverse ontsluitingswegen een belangrijk onderdeel van de groenstructuur van het bedrijventerrein.

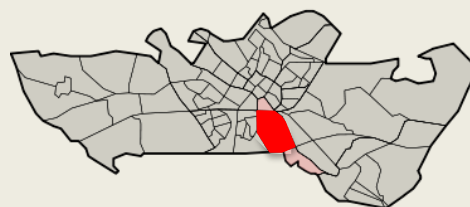
Het bedrijventerrein is in verschillende fasen ontwikkeld. Het oudste deel ligt ten noorden van de Fabrieksstraat (circa 1950) en is ten dele geherstructureerd (2000) waarbij de oude waardevolle **laanbomenstructuur** behouden is gebleven. Het gebied ten zuiden van de Fabrieksstraat (1970-1980) kenmerkt zich door een ruime, groene opzet met **brede bermen** en verspreide inpassing van landschapselementen (knotbomen). Tot slot het kantorenpark Gezellenlaan (1990) waar het groen parkachtig van karakter is en grotendeels in eigendom en beheer is van de hier gevestigde bedrijven en instellingen.

## Hoofdstructuur

- Groenzone (Bedrijvenweg, Oostelijke randweg, het Ecolint, spoorlijn)
- Bomenstructuur (Bedrijvenweg, C. Missetstraat, Broekweg, Oostelijke Randweg, Terborgseweg)
- Bijzondere bomen (Havenstraat, Gildenstraat, Vlijtstraat, Roerstraat)

## Nevenstructuur

- Groenzone (A18, Terborgseweg)
- Bomenstructuur (Havenstraat, Industriestraat, Fabrieksstraat)



## Karakteristiek woonomgevingsgroen

Bij uitvoering van een revitalisatieproject op het bedrijventerrein (circa 2014-2016) is de openbare ruimte gerenoveerd, waarbij ook de groeninrichting herzien is. Om de problematiek van parkeren in de bermen te voorkomen en meer samenhang en rust te creëren in de ruimtelijke inrichting zijn de bermen veelal 'afgezoomd' met smallere of bredere stroken sierheesters of hagen met daarachter gras. Het geheel heeft hierdoor een meer cultureel uitstraling gekregen, terwijl het oorspronkelijke inheems-natuurlijke karakter toch voelbaar is gebleven door het handhaven van enkele stroken bosplantsoen en de toegepaste inheemse straatbomen (es, populier, eik). De geregeld zeer stenig ingerichte voorterreinen en parkeerplaatsen bij de bedrijven doen afbreuk aan het groen karakter van het bedrijventerrein.

Het kantorenpark Gezellelaan wijkt sterk af van dit beeld met cultureel, hoogwaardig siergroen, dat (ten dele) in eigendom en (geheel) in beheer is van het kantorenpark. Het hier gelegen openbaar groen is versleten en de toegepaste bomen in verharding leveren een knelpunt op voor de bestrating.

### Aandachts- en verbeterpunten zijn:

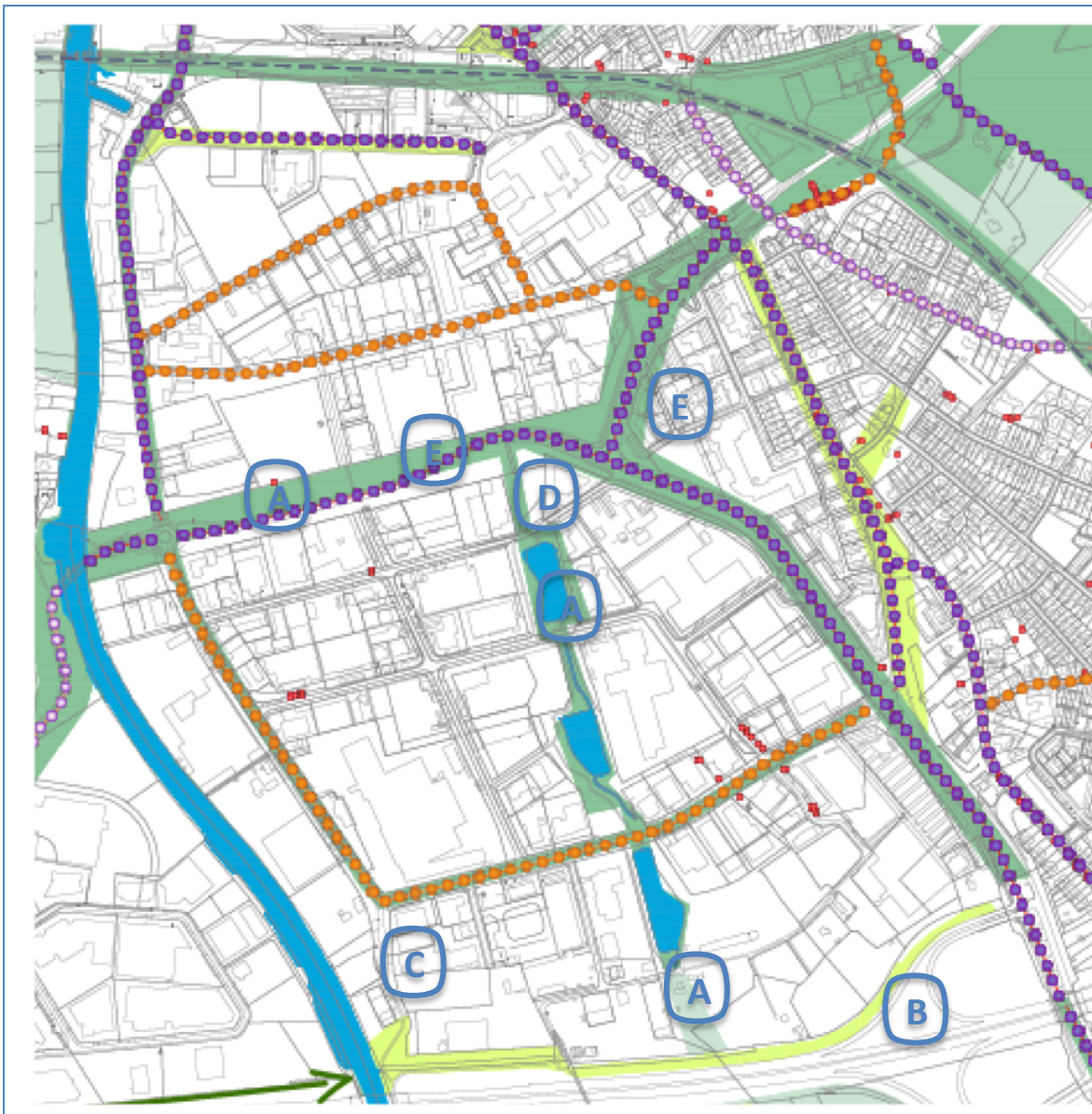
1. Koesteren aanwezige bosplantsoenvakken (Verheulswede-zuid).
2. Bij inboet straatbomen kiezen voor inheemse boomsoorten passend bij het uiterwaardenlandschap (es, wilg, populier).
3. Renoveren groen en groeiplaatsen bomen (Gezellelaan).
4. Stimuleren vergroenen van de vaak erg stenige bedrijfsterreinen.

## Kengegevens

Beplanting	48.027 m2
Gras	167.893 m2
Totaal oppervlak (incl. paden en water)	235.422 m2
Totaal bomen	1.575 stuks
Oppervlakte bedrijfsterrein	158 hectare
<b>Groen per hectare</b>	<b>1490 m2</b>
<b>Bomen per hectare</b>	<b>9,9 stuks</b>



## 17. VERHEULSWEIDE – inspiratie voor versterking/uitbreiding groenstructuur



A. Ecolint\*\*\*\*\*: visie ten aanzien van Ecolint actualiseren en vertalen naar een inrichtings- en beheerplan waarbij het geheel tot één samenhangende ecologische structuur wordt ontwikkeld en beheerd



B. Hogeweide: reliet van oorspronkelijke agrarische ysselweidelandschap koesteren en versterken als 'landschapszone' gekoppeld aan het Ecolint; zo mogelijk combineren met een recreatieve wandelroute



C. Havenstraat-Roerstraat\*: recreatieve route voor fietsers/wandelaars vanaf Havenstraat naar buitengebied accentueren door visueel doortrekken fietspad tot aan Havenstraat, al dan niet gecombineerd met extra groen



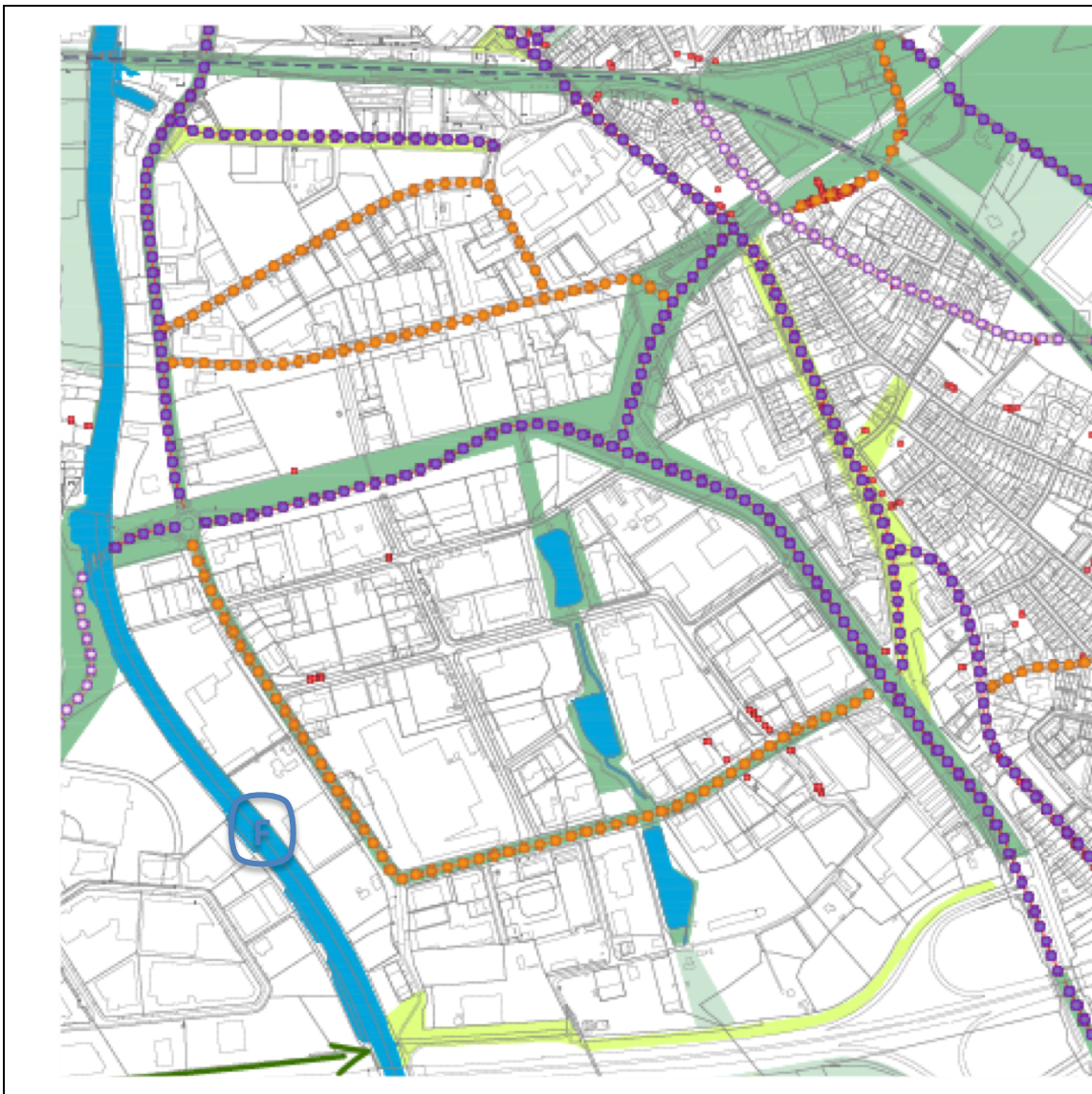
D. Bedrijvenweg-Ecolint\*\*: abrupte beëindiging in ecologische zone opheffen door de groenzone voor het nieuwe bedrijfspand ecologisch in te richten en te beheren; gelijktijdig koppeling met vervolg van het Ecolint herstellen



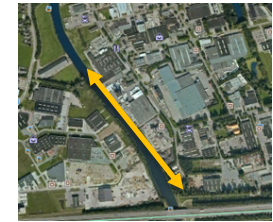
E. Bedrijvenweg: aanwezige ruimte maximaal benutten voor versterking begeleidende bomen- en groenstructuur door aanplant extra bomenrij en aan te vullen met extra bomen of vrij uitgroeiende struiken



## 17. VERHEULSWEIDE – inspiratie voor versterking/uitbreiding groenstructuur



F. Oude IJssel: (bij herontwikkeling) ter versterking van de ecologische verbinding Oude IJssel (GNN) de mogelijkheid onderzoeken om de randzone van de bedrijfskavels om te vormen tot een brede, ecologische oeverzone



Met sterren (\*) is tijdens een expertmeeting aangegeven welke voorstellen als kansrijk worden gezien. Hoe meer sterren des te kansrijker.

Bij deze voorstellen zijn kansen vanuit het groen geredeneerd. Een meer integrale belangenafweging vindt plaats bij uitwerking ervan.